

מיני מעבדה

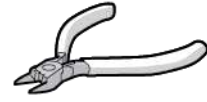
ללא סוללות

אנרגיה סולרית

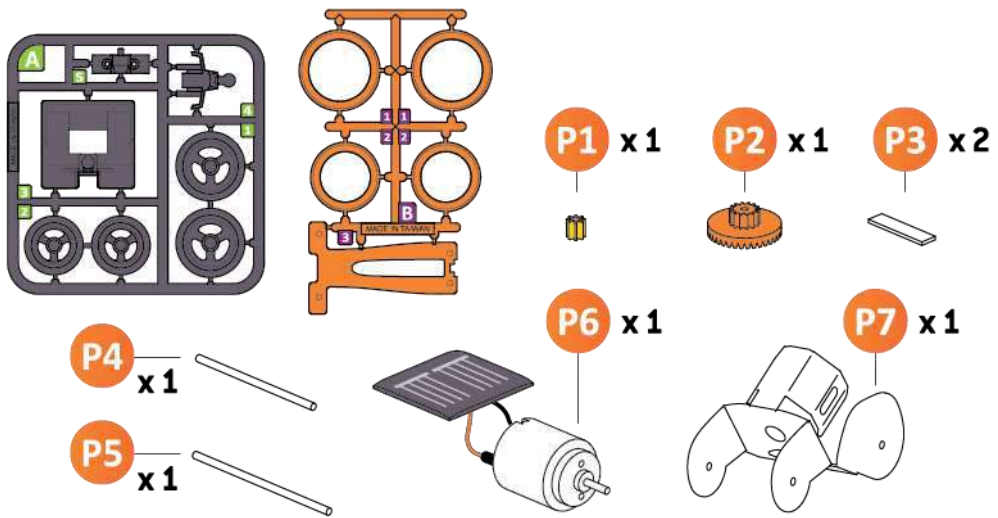


הרכיבו את הרכב הסולרי שלכם

# תכולה



כלי נוסף:



P1 – אברה

P2 – הילוך

P3 – צמיג

P4 – מוט עגול (קטן)

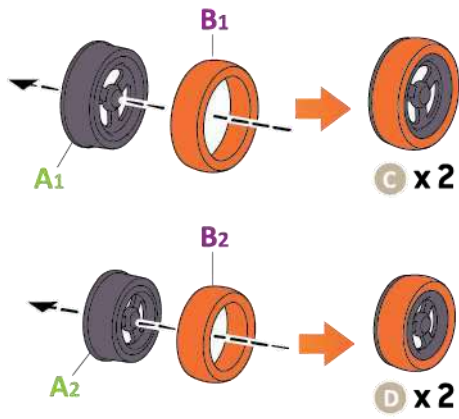
P5 – מוט עגול (גדול)

P6 – פנל סולרי ומנוע

P7 – שלדה

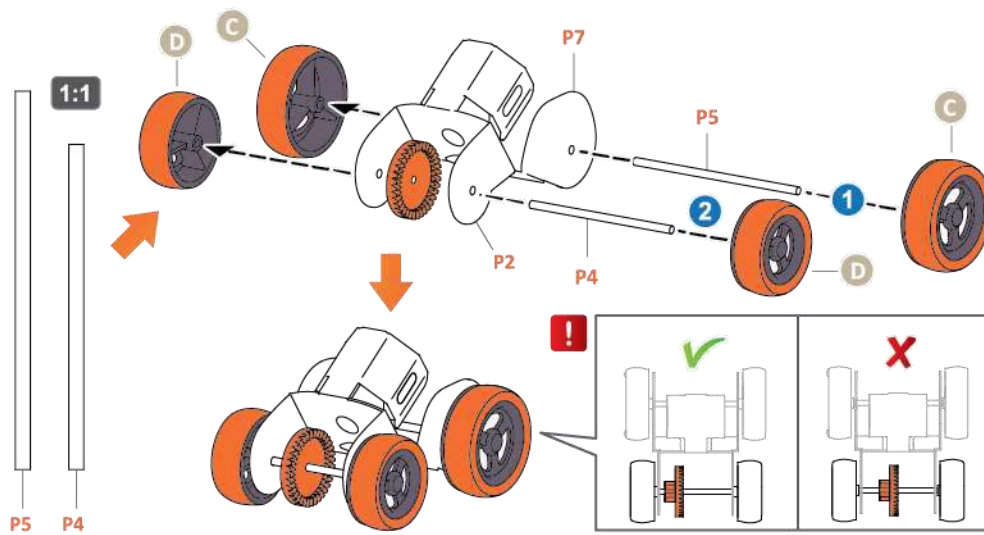
# 1

גלגלים אחוריים

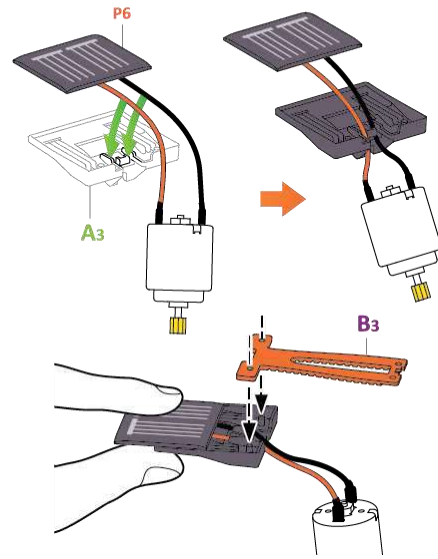
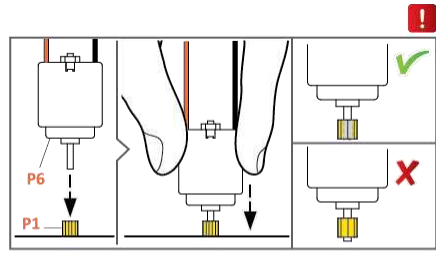


גלגלים קדמיים

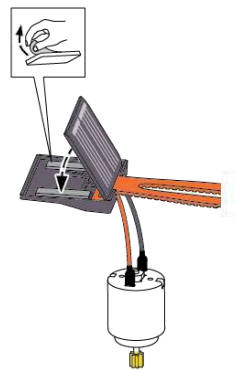
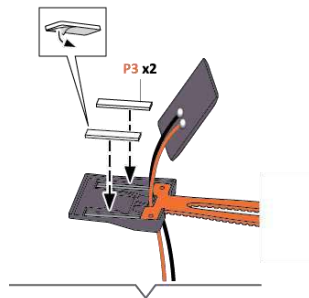
# 2

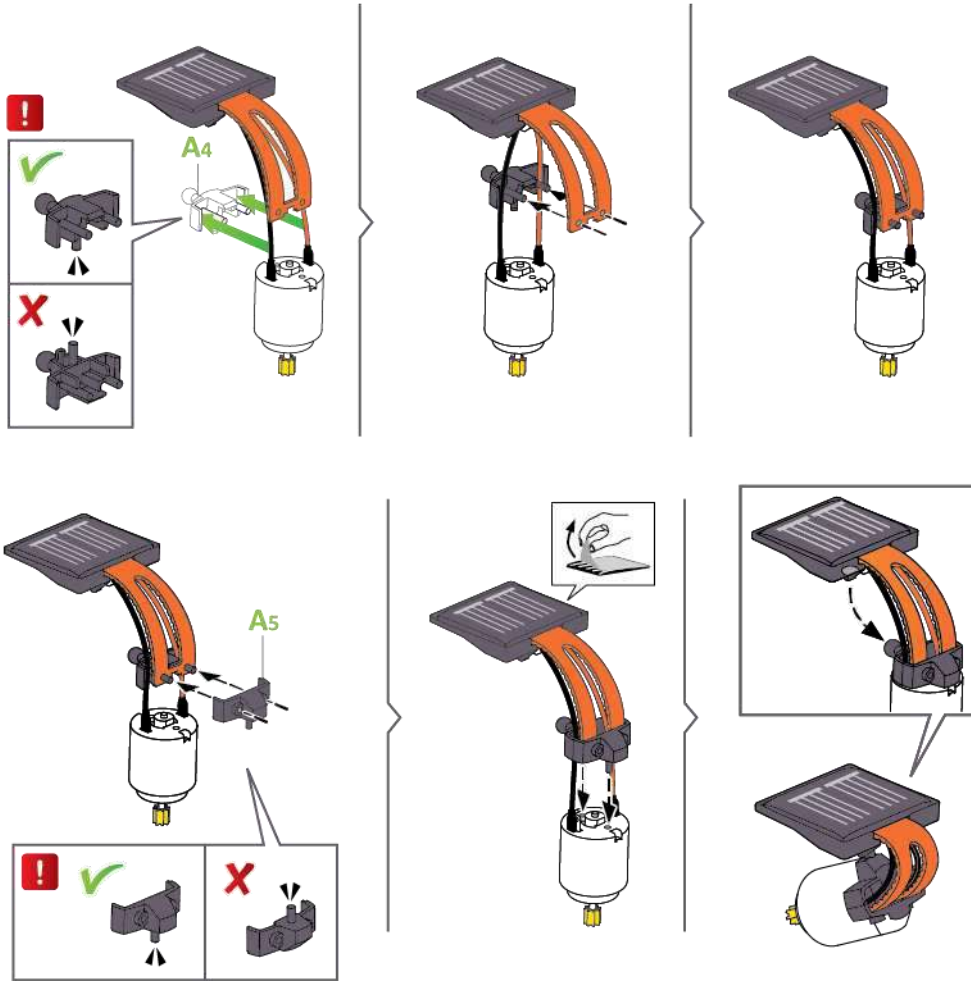


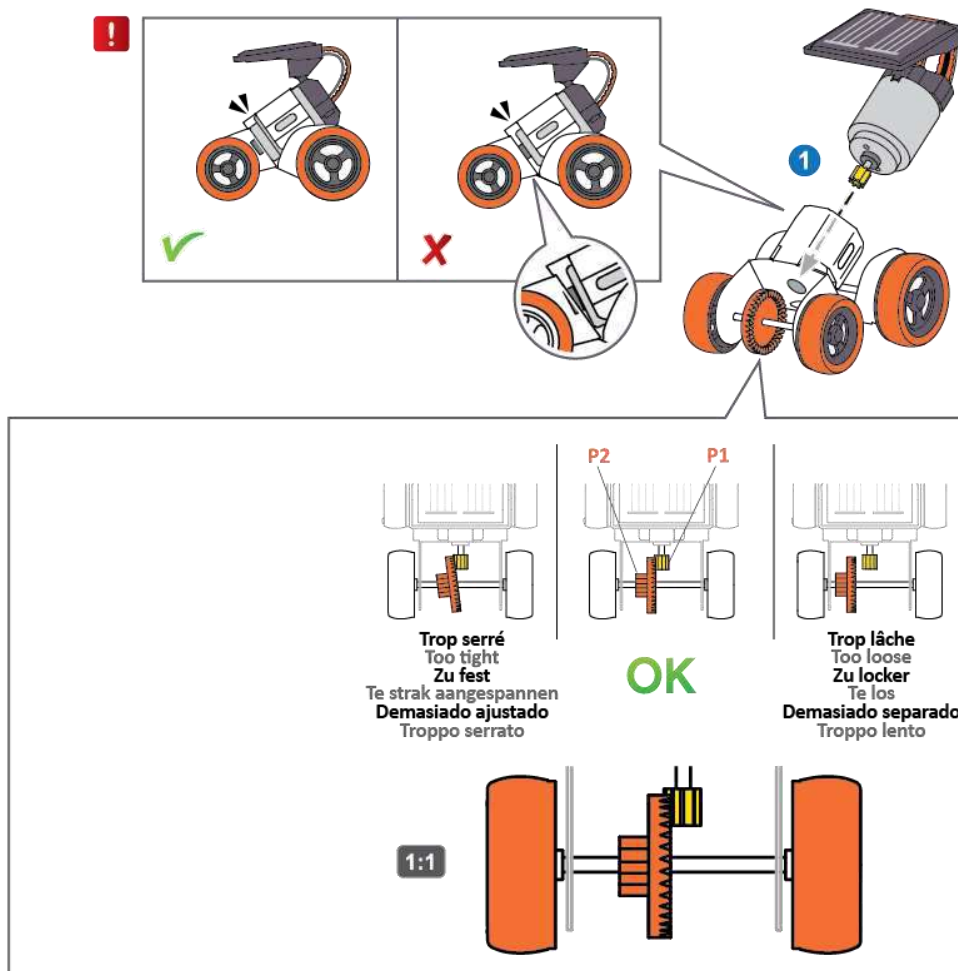
# 3



# 4





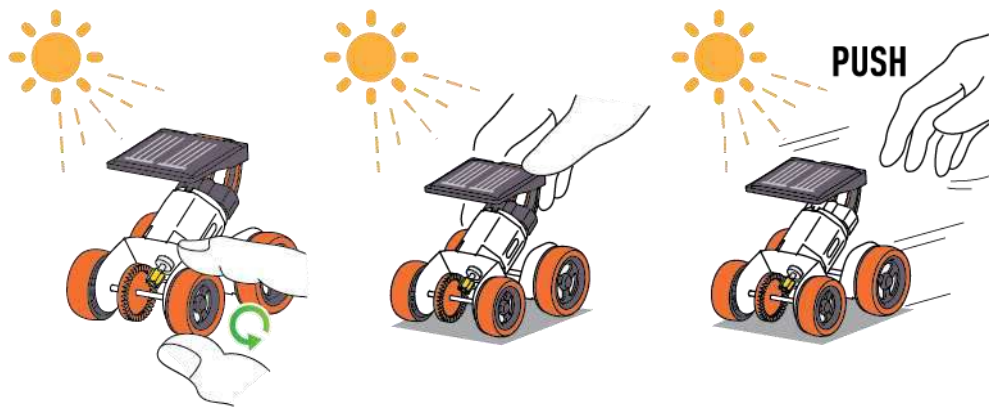


התקינו את P2 כדי שיהיה מחובר היטב ל-P1.

Too tight - חזק מדי

OK - או קיי

Too loose - משוחרר מדי



## 7

בפעם הראשונה שאתם משתמשים, סובבו בעדינות את הגלגלים עם האצבעות כדי לשחרר אותם. הרכב שלכם נע קדימה כשהוא נמצא ישירות מתחת לאור השמש או מתחת למנורת הלוגן עוצמתית. הפנו את הפנל לכיוון האור להשגת תוצאות מיטביות. בחורף, קיימת אפשרות שאור השמש לא תהיה חזקה מספיק.

**8+**

## **מיני מעבדה**

**אזהרה:** מתאים אך ורק לילדים מגיל 8 ומעלה.

**אזהרה!** לא מתאים לילדים מתחת לגיל 3 בשל חלקים קטנים בערכה היכולים להיבלע. סכנת חנק.

**יש לשמור על האריזה להתייחסות עתידית.**

הצבעים והתכולה יכולים להשתנות במקצת.

מיוצר ומשווק ע"י:

בוקי צרפת

רחוב שלושים ושלוש מוביל מס' 22

7200 לה מאן

צרפת

טלפון: +33 1 46 65 09 92

אימייל: [daniellevy@bezeqint.net](mailto:daniellevy@bezeqint.net)

[www.bukifrance.com](http://www.bukifrance.com)